



# 公共场所清洁消毒全覆盖行动

云南省推进爱国卫生专项行动五

云南省卫生健康委



# 主要内容

- 01 政策文件解读
- 02 规范、标准及指引解读





# 政策文件解读



附件 6

## 公共场所清洁消毒全覆盖行动

——云南省推进爱国卫生专项行动五

### 一、行动目标

在全省公共场所开展以“环境卫生制度化、清洁消毒标准化、疫情防控常态化”为主题的清洁消毒行动，实现公共场所清洁消毒全覆盖，机场候机楼、客运站（码头）、高速公路服务区、A级以上旅游景区、三星级以上宾馆、商场、电影院、学校等场所卫生管理全达标。

### 二、行动范围

机场、客运站（码头）、高速公路服务区、A级以上旅游景区、公共交通工具、住宿场所、商场（超市）、文化娱乐场所、体育场所、学校、医院等人群聚集的公共场所。

### 三、重点任务

（一）环境清洁卫生。采取湿式清扫或其他合适的清扫方式，每日一清扫，确保卫生整洁，物品摆放整齐有序，地面无积尘、积水、污物，墙壁和天花板无蛛网、霉斑、脱落等情形。按要求做好“门前三包”。

（二）有效通风换气。保持室内空气流通，尽量使用自然通风，确保空气清新，无霉味、烟味和其他异味。每周对集中空调通风系统滤网进行一次清洗消毒。

— 34 —

政  
相关文

《云

# 云南省人民政府办公厅文件

云政办发〔2020〕43号

## 云南省人民政府办公厅关于印发云南省 推进爱国卫生“7个专项行动”方案的通知

各州、市人民政府，省直各委、办、厅、局：

《云南省推进爱国卫生“7个专项行动”方案》已经省人民政府同意，现印发给你们，请认真贯彻执行。



（此件公开发布）

— 1 —



# 政策文件解

## 相关文件

### 《关于深入推进公

云

云南省卫生健康委员会  
云南省教育厅  
云南省住房和城乡建设厅  
云南省交通运输厅  
云南省商务厅  
云南省文化和旅游厅  
云南省市场监督管理局  
云南省体育局  
云南省政务服务中心  
云南机场集团有限责任公司  
中国铁路昆明局集团有限公司

云卫监督发〔2020〕5号

### 关于深入推进公共场所清洁消毒 全覆盖行动的通知

各州（市）卫生健康委、教育体育局、住建局、交通局、商务局、文化和旅游局、市场监管局、政务服务管理局，云南机场集团所辖各机场、中铁昆明局集团公司所属各站（段），省疾



# 政策文件解读

## 一、行动目标

- 在全省公共场所开展以“环境卫生制度化、清洁消毒标准化、疫情防控常态化”为主题的清洁消毒行动,实现公共场所清洁消毒全覆盖
- 机场候机楼、客运站(码头)、高速公路服务区、A级以上旅游景区、三星级以上宾馆、商场、电影院、学校等场所卫生管理全达标

# 政策文件解读

## 二、行动范围(人群聚集的公共场所)



机场



客运站  
(码头)



高速公路  
服务区



A级以上  
旅游景区



公共交通  
工具



住宿场所



商场(超市)



文化娱乐场所



体育场所



学校



医院



# 政策文件解读

## 三、重点任务（十一项）

### ➤ 环境清洁卫生

- ◆ 采取湿式清扫或其他合适的清扫方式,每日一清扫,确保卫生整洁,物品摆放整齐有序,地面无积尘、积水、污物,墙壁和天花板无蛛网、霉斑、脱落等情形.按要求做好“门前三包”

### ➤ 有效通风换气

- ◆ 保持室内空气流通,尽量使用自然通风,确保空气清新,无霉味、烟味和其他异味.每周对集中空调通风系统滤网进行一次清洗消毒





# 政策文件解读

## 三、重点任务（十一项）

### ➤ 物体表面消毒

- ◆对公众高频接触的酒店门把手、电影院放映厅、电梯按钮、存储柜、购物车筐、扶梯扶手、座椅、3D眼镜、公共洗手间、公共垃圾桶等物体表面,按照《公共场所消毒技术规范》要求,每日进行2—3次清洁消毒

### ➤ 用品用具消毒

- ◆可重复使用的杯具、茶具等公共用品用具应每客用后清洗消毒;床单、枕套、被套、毛巾、浴巾、浴衣等布草类物品做到“一客一换一消毒”;游泳池水、沐浴池水做到循环过滤,持续性消毒,消毒剂余量应符合相关卫生标准



# 政策文件解读

## 三、重点任务（十一项）

### ➤ 终末消毒处理

- ◆ 当出现传染病疫情时,应在当地疾病预防控制机构的指导下对场所进行终末消毒,同时对空调通风系统进行清洗和消毒处理,经卫生学评价合格后方可重新启用

### ➤ 从业人员健康

- ◆ 从业人员须持有效健康合格证明上岗,落实工作人员健康监测制度,凡有发热、咳嗽、腹泻等传染病疑似症状时应暂时离岗及时就医,待完全康复后方可重新上岗.工作时佩戴一次性医用口罩或医用外科口罩



# 政策文件解读

## 三、重点任务（十一项）

### ➤ 扫码进入场所

- ◆ 传染病疫情防控期间,所有进入公共场所人员需检测体温、扫健康码、佩戴口罩,若发现红码、黄码的严禁入内

### ➤ 公共交通工具清洁消毒

- ◆ 每日对客运站(码头)、火车站、高铁站、地铁站站台、候车厅的栏杆、门把手、电梯按键、座椅表面、扶手等人员经常接触的部位进行清洁消毒.每日开展公共交通工具预防性消毒,车辆每次出行载客前应对车厢进行预防性消毒,座椅套等纺织物应保持清洁,每周洗涤、消毒



# 政策文件解读

## 三、重点任务（十一项）

### ➤ 学校环境卫生清洁消毒

- ◆ 对食堂、教室、宿舍、办公室、会议室、实验室、图书室、体育活动场所、浴室、卫生保健科(卫生室)和厕所等重点区域每天清洗消毒.学校应建立传染病疫情及相关突发公共卫生事件的应急预案,落实学生晨检、因病缺课追踪、通风消毒等制度

### ➤ 医疗机构环境卫生消毒

- ◆ 完善落实消毒隔离制度,按照《医院感染管理办法》、《消毒管理办法》的要求,指定专门部门及人员负责,保持环境卫生整洁,落实重点科室感染管理,做好医务人员及患者个人防护,规范处置医疗废物,严防医院感染的发生



# 政策文件解读

## 三、重点任务（十一项）

### ➤ 重点达标场所

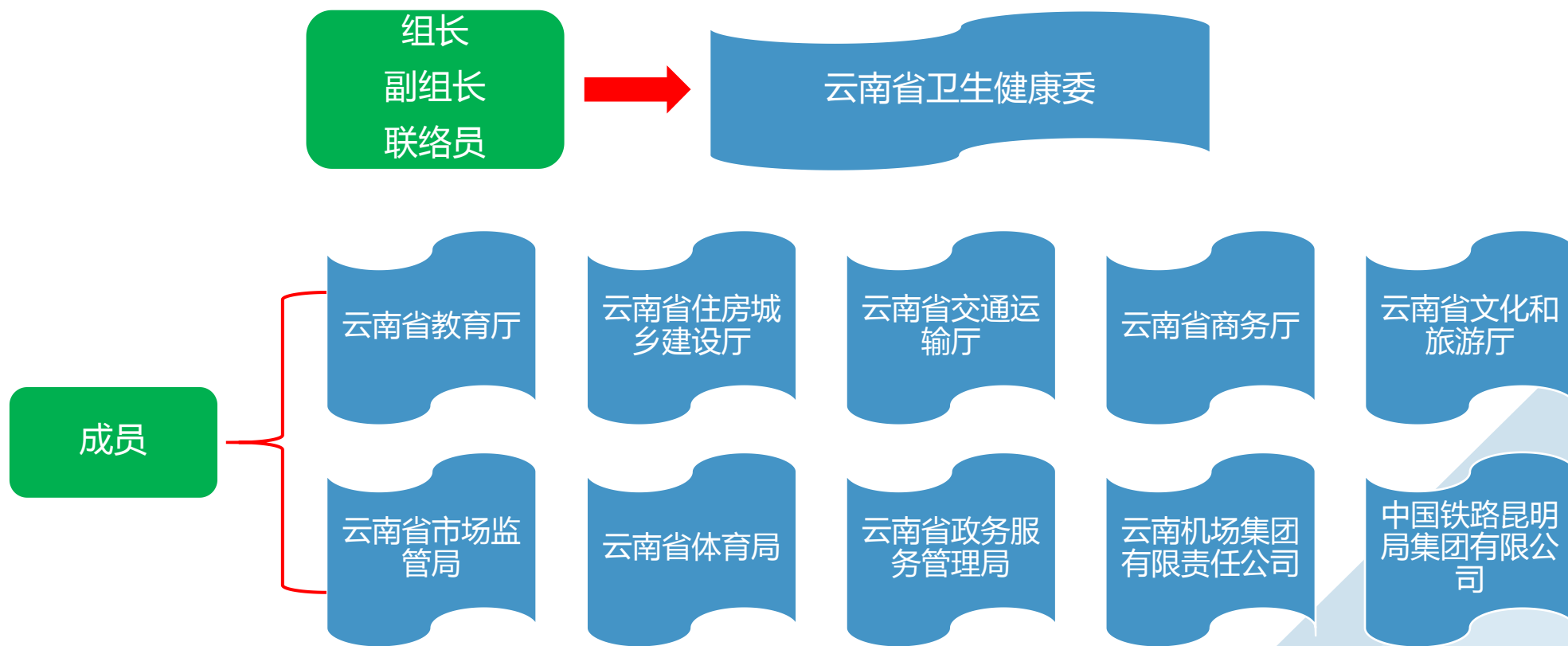
- ◆ 机场候机楼、客运站(码头)、高速公路服务区、A级以上旅游景区、三星级以上宾馆、商场、电影院、学校等场所卫生管理全达标.达标场所应符合《**公共场所卫生管理规范**》(GB 3 7 4 8 7—2 0 1 9)及常态化疫情防控要求



# 政策文件解读

## 四、组织领导

### ➤ 省级公共场所清洁消毒全覆盖行动组





# 政策文件解读

## 四、组织领导

### ➤ 省级公共场所清洁消毒全覆盖行动组

◆ **工作职责：**组织开展全省公共场所清洁消毒全覆盖行动，研究解决工作推进中的重大问题，统筹协调各部门按照职责抓好工作落实。

◆ 负责落实行动组工作部署，掌握汇总各部门工作推进情况，提出工作建议，及时收集和报送工作信息。



# 政策文件解读

## 四、组织领导

### (二) 完善工作制度

**建立**行动组工作规则

**建立**信息报送制度

**建立**工作情况通报制度

**完善**公示制度





# 政策文件解读

## 五、工作职责

### (一) 部门职责

#### ➤ 省卫生健康委

- ◆ 牵头负责住宿场所、商场（超市）、文化娱乐场所、医疗机构的清洁消毒及三星级以上宾馆达标。
- ◆ 其中，省文化和旅游厅负责三星级以上宾馆、文化娱乐场所的清洁消毒及三星级以上宾馆达标落实；
- ◆ 省商务厅负责商场（超市）的清洁消毒及商场达标落实；
- ◆ 省卫生健康委负责住宿场所、医疗机构的清洁消毒落实。



# 政策文件解读

## 五、工作职责

### (一) 部门职责

#### ➤ 省交通运输厅

- ◆ 牵头负责高速公路服务区、客运站（码头）、地铁站、客运交通工具的清洁消毒及客运站（码头）、高速公路服务区达标落实。

#### ➤ 省文化和旅游厅

- ◆ 牵头负责A级以上旅游景区、电影院、三星级以上宾馆清洁消毒及达标落实，负责协助各部门通过“一部手机游云南”向社会公告、推介。



# 政策文件解读

## 五、工作职责

### (一) 部门职责

#### ➤ 省教育厅

◆ 牵头负责**学校**的清洁消毒及达标落实。

#### ➤ 省体育局

◆ 牵头负责**体育场所**的清洁消毒落实。



# 政策文件解读

## 五、工作职责

### (一) 部门职责

#### ➤ 云南机场集团有限责任公司

◆ 牵头负责**机场候机楼**的清洁消毒及达标落实。

#### ➤ 中国铁路昆明局集团有限公司

◆ 牵头负责**高铁站及客运列车**的清洁消毒落实。



# 政策文件解读

## 五、工作职责

### (一) 部门职责

#### ➤ 省市场监管局

◆ 牵头负责公共场所内餐饮服务单位的清洁消毒落实。

#### ➤ 省住房城乡建设厅

◆ 牵头负责“门前三包”的卫生清扫保洁工作落实。

#### ➤ 省政务服务管理局

◆ 负责协助各部门通过“一部手机办事通”向社会公告、推介。



# 政策文件解读

## 五、工作职责

### (二) 监督与指导

- **各牵头部门和单位** 严格依据职责分工，按照《公共场所清洁消毒监督检查规范》，对责任范围内的场所进行监督检查，并督促落实主体责任。
- **卫生健康部门** 负责消毒产品监管，做好卫生质量抽检，并及时公示检验结果。
- **疾控机构** 负责清洁消毒技术指导，承担公共场所卫生质量采样、检测，检验结果由卫生健康部门向社会公示。检验检测按照《公共场所清洁消毒样品采集质量抽检规范》执行。



# 政策文件解读

## 六、时间安排

### (一) 部署启动阶段 (2020年7月)

#### ➤ 全面启动公共场所清洁消毒全覆盖行动

- ◆ **州市、县市区** 按照省统一部署安排，结合本地实际，进一步细化工作措施、明确任务分工、压实工作责任。
- ◆ **公共场所及有关单位** 按照相关工作规范和技术指引等要求，全面开展自检自查，全面参与清洁消毒全覆盖行动，落实主体责任。

#### ➤ 公共场所清洁消毒按照《公共场所清洁消毒技术指引》执行。



# 政策文件解读

## 六、时间安排

### (二) 集中整治阶段 (2020年8—12月)

➤ 按照“**整治一批、规范一批、达标一批**”要求，推进专项行动落实落地。

#### ◆ **整治一批。** 2020年8-10月

- 对机场候机楼、客运站（码头）、高速公路服务区、A级以上旅游景区、三星级以上宾馆、商场、电影院、学校等“**八类**”重点场所实施**全覆盖**监督检查
- 对**其他公共场所**按照不低于**20%**的比例进行监督检查，依法查处违法违规行为
- 2020年**10月底前**，疾控机构完成不低于**20%**的第一次卫生质量抽检





# 政策文件解读

## 六、时间安排

### (二) 集中整治阶段 (2020年8—12月)

◆**规范一批。** 2020年11月，各牵头部门和单位对存在问题的开展“回头看”，督促整改落实到位，达到《公共场所卫生管理规范》要求。疾控机构对存在问题的再次进行卫生质量抽检。

◆**达标一批。** 2020年12月，云南省推进爱国卫生“7个专项行动”领导小组办公室统一组织对“八类”重点场所进行达标验收，实现卫生管理全达标。达标验收按照《“八类”重点场所清洁消毒卫生管理达标标准》执行。



# 政策文件解读

## 六、时间安排

### (三) 巩固提升阶段 (2021年1—12月)

➤ 建立健全公共场所长效监管机制，巩固集中整治工作成效。

#### 监督检查

各牵头部门和单位加强对公共场所及有关单位清洁消毒的监督检查，每月检查比例不低于10%

#### 质量抽检

疾控机构加强对“八类”重点场所清洁消毒的效果抽检，每季度抽检不低于25%



# 政策文件解读

## 六、时间安排

### (三) 巩固提升阶段 (2021年1—12月)

➤ 建立健全公共场所长效监管机制，巩固集中整治工作成效。

#### 完善制度

各牵头部门和单位进一步建立健全公共场所长效监管机制，督促公共场所及有关单位建立健全和执行卫生管理制度

#### 考核验收

云南省推进爱国卫生“7个专项行动”领导小组办公室统一组织对公共场所清洁消毒全覆盖行动进行考核验收。考核验收按照《公共场所清洁消毒全覆盖行动考核评审细则》执行



# 政策文件解读

## 七、工作要求



- 1 提高政治站位，加强组织领导
- 2 压实部门责任，统筹协调推进
- 3 加强能力建设，强化监督检查
- 4 加强宣传引导，强化社会监督
- 5 加强信息报送，及时分析总结



# 规范、标准及指引解读



# 规范、标准及指引解读

## 规范、标准及指引

《“八类”重点场所清洁消毒卫生管理达标标准》

《公共场所清洁消毒监督检查规范》

《公共场所清洁消毒样品采集质量抽检规范》

《公共场所清洁消毒技术指引》



# 规范、标准及指引解读

## 《“八类”重点场所清洁消毒卫生管理达标标准》

环境卫生整洁

清洗消毒达标

落实防控措施

清洁消毒公示



# 规范、标准及指引解读

## 《“八类”重点场所清洁消毒卫生管理达标标准》

环境卫生  
整洁

每日卫生清扫、保洁，垃圾暂存清运密闭，室内通风良好，保持场所环境整洁。





## 规范、标准及指引解读

### 《“八类”重点场所清洁消毒卫生管理达标标准》

清洗消毒  
达标

可重复使用的杯具、茶具等公共用品用具应每客用后清洗消毒，摆放保洁柜。床单、枕套、被套、毛巾、浴巾、浴衣等做到“一客一换一消毒” 摆放保洁柜。公共用品用具、高频接触的物体表面每日2~3次清洁消毒，消毒效果检测符合《公共场所卫生指标及限值要求》（GB 37488-2019）公共场所公共用品用具卫生限值要求。



## 规范、标准及指引解读

### 《“八类”重点场所清洁消毒卫生管理达标标准》

落实防控措施

传染病疫情期间，进入公共场所人员检测体温，扫健康码，发现红码、黄码严禁入内。从业人员持健康合格证明上岗，工作时佩戴一次性医用口罩或医用外科口罩。



## 规范、标准及指引解读

### 《“八类”重点场所清洁消毒卫生管理达标标准》

清洁消毒  
公示

每日清洁、消毒记录及年度卫生检测结果在醒目位置公示。



# 规范、标准及指引解读

## 《公共场所清洁消毒监督检查规范》

- 证照齐全，台帐完整，内外环境卫生整洁。
- 公共卫生间、清洗消毒间、垃圾处置规范。
- 可重复使用用品用具和高频接触物体精准消毒。
- 正确使用消毒剂，保洁柜每日清洗消毒。
- 对机场、客运站（码头）、住宿场所、商场（超市）、文化娱乐场所、体育场所等公共场所清洁消毒效果符合标准。



# 规范、标准及指引解读

## 《公共场所清洁消毒样品采集质量抽检规范》

- **样品采样范围** 机场、客运站（码头）、高速公路服务区、A级以上旅游景区、公共交通工具、住宿场所、商场（超市）、文化娱乐场所、体育场所、学校、医院等人群聚集的公共场所。
- **样品检测项目** 以细菌总数指标作为质量抽检及验收达标的唯一指标。
- **采样方法** 选点原则、物体表面采样。
- **验收判定** 根据《公共场所卫生指标及限制要求》（GB37488—2019）对采集的样品中细菌总数指标进行验收结果判定。



# 规范、标准及指引解读

## 《公共场所清洁消毒技术指引》

机场、客运站（码头）、高速公路服务区

公共交通工具

住宿场所

文化娱乐场所

体育场所

商场（超市）

清洁消毒  
技术指引

医疗卫生服务机构内公共场所和公共用品

学校

A级以上旅游景区



# 规范、标准及指引解读

机场、客运站（码头）、高速公路服务区等公共交通服务单位清洁消毒技术指引

## 一、适用范围

机场、客运站（码头）  
高速公路服务区

## 二、一般性卫生要求

基本清洁要求  
共10条

## 三、消毒措施

环境消毒  
空气消毒  
手部消毒  
纺织品消毒  
化学消毒注意事项



# 规范、标准及指引解读

## 公共交通工具清洁消毒技术指引

### 一、适用范围

道路交通客运和地铁（轻轨）、火车、飞机等

### 二、一般性卫生要求

基本清洁要求  
共13条

### 三、消毒措施

环境消毒  
空气消毒  
从业人员手部消毒  
用品用具消毒  
分泌物、呕吐物、排泄物消毒  
化学消毒注意事项





# 规范、标准及指引解读

## 住宿场所清洁消毒技术指引

### 一、适用范围

宾馆、旅店、  
招待所等

### 二、一般性卫生要求

基本清洁要求  
共10条

### 三、消毒措施

环境消毒  
空气消毒  
从业人员手卫生  
用品用具消毒  
化学消毒注意事项



# 规范、标准及指引解读

## 商场（超市）清洁消毒技术指引

### 一、适用范围

商场  
书店  
超市

### 二、一般性卫生要求

基本清洁要求  
共10条

### 三、消毒措施

环境消毒  
空气消毒  
手部消毒  
化学消毒注意事项



# 规范、标准及指引解读

## 文化娱乐场所清洁消毒技术指引

### 一、适用范围

影剧院、录像厅（室）、  
游艺厅（室）、舞厅、  
音乐厅、棋牌室等

### 二、一般性卫生要求

基本清洁要求  
共10条

### 三、消毒措施

环境消毒  
空气消毒  
手部消毒  
纺织品消毒  
化学消毒注意事项



# 规范、标准及指引解读

## 体育场所清洁消毒技术指引

### 一、适用范围

体育场馆、人工泳池、健身会所等

### 二、一般性卫生要求

基本清洁要求  
共10条

### 三、消毒措施

环境消毒  
空气消毒  
从业人员手部消毒  
用品用具消毒  
泳池水卫生  
化学消毒注意事项



# 规范、标准及指引解读

## 学校清洁消毒技术指引

### 一、适用范围

中小学、中等职业技术学校、高等院校等

### 二、一般性卫生要求

基本清洁要求  
共6条

### 三、消毒措施

公共物品预防性消毒  
化学消毒注意事项



# 规范、标准及指引解读

## 医疗卫生服务机构内公共场所和公共用品清洁消毒技术指引

### 一、适用范围

医院、卫生院、保健院、  
卫生室等和个人诊所

### 二、消毒措施

病房空气消毒  
卫生洁具的消毒  
感染性排泄物和分泌物的消毒  
医务人员手的消毒  
床单位的消毒  
空气消毒  
环境表面和物品的消毒  
工作人员手的消毒  
病区公共场所环境和用品的消毒



# 规范、标准及指引解读

## A级以上旅游景区清洁消毒技术指引

### 一、适用范围

A级以上旅游景区

### 二、一般性卫生要求

基本清洁要求  
共7条

### 三、消毒措施

公共区域  
便池、下水道  
公共卫生间洁具  
垃圾桶  
化学消毒注意事项

The background features several abstract blue geometric shapes. In the top-left corner, there is a dark blue parallelogram. Below it, a light blue square is partially visible. On the right side, a large dark blue triangle points towards the bottom-right. A light blue rectangular box with a thin dark blue border is positioned in the center-left, containing the text.

谢谢大家！